

An impressionistic painting of a winter landscape. The scene is dominated by a snowy foreground and a light blue sky. In the center, a structure with vibrant red and blue sections stands out against the white snow. To the right, a tree with dark, textured branches is partially visible. The overall style is expressive and colorful, with visible brushstrokes and a rich palette of blues, reds, and whites.

**Липецкий художник  
Сальников  
Евгений Павлович**



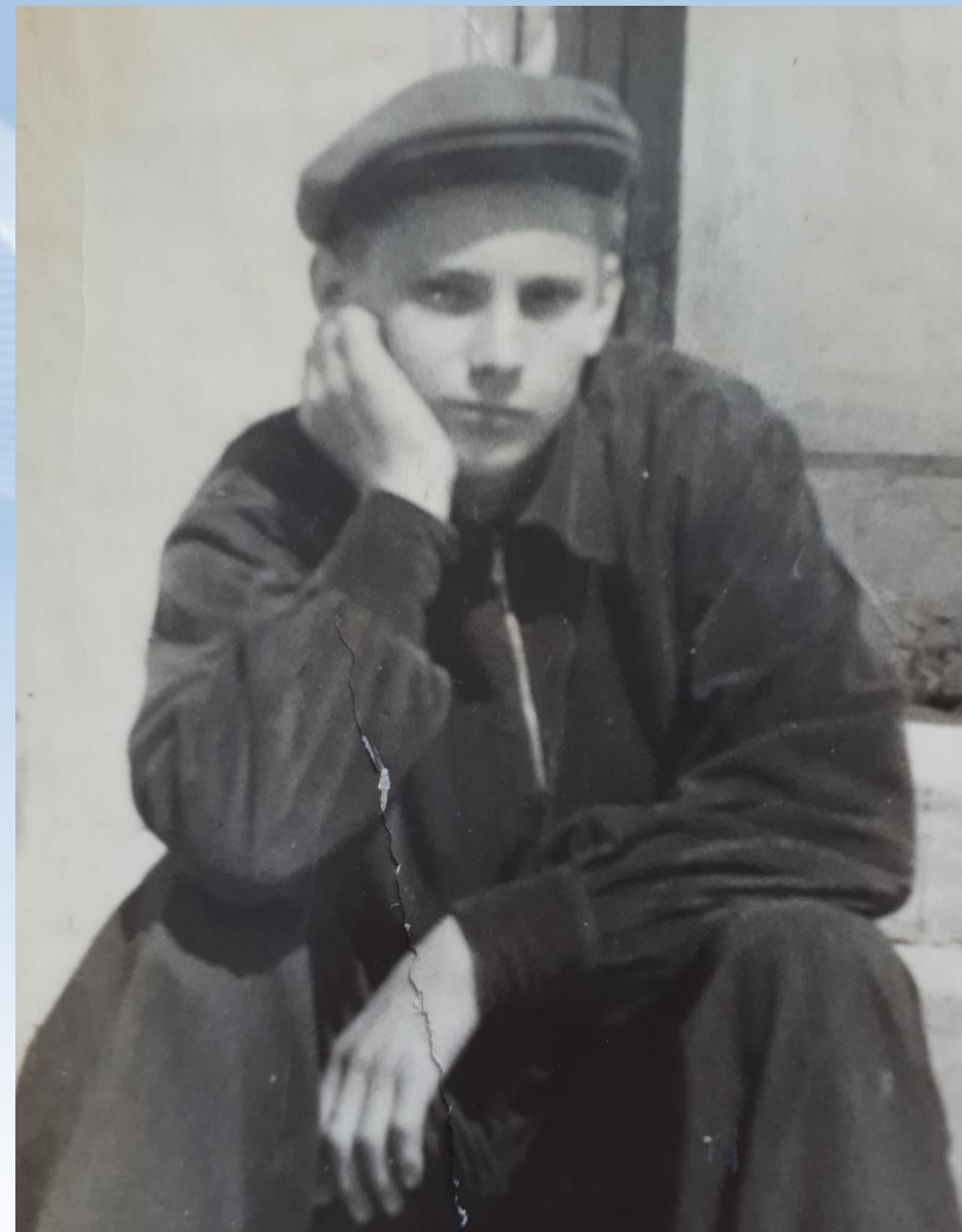
Евгений Павлович Сальников родился 15 сентября 1937 года в Липецке. Семья жила в самом центре Липецка, на бывшей Дворянской улице (сейчас улица Ленина). Не случайно на протяжении многих лет образ родного города занимает центральное место в творчестве художника.



*« Я сорок лет своей жизни прожил в «Быхановском доме», он стоял рядом с Домом пионеров. Для меня Липецк той поры – самый настоящий рай. Только теперь начинаю понимать, как много мы потеряли: каждый дом был уникален, неповторим по архитектуре. У каждого дома был фруктовый сад. А какой был воздух! Наша улица, лишенная в ту пору даже общественного транспорта, имела уникальную мостовую из пиленого камня. Да и другие улицы были редкой красоты. Мальчишкой я буквально обследовал каждый уголок Липецка».*

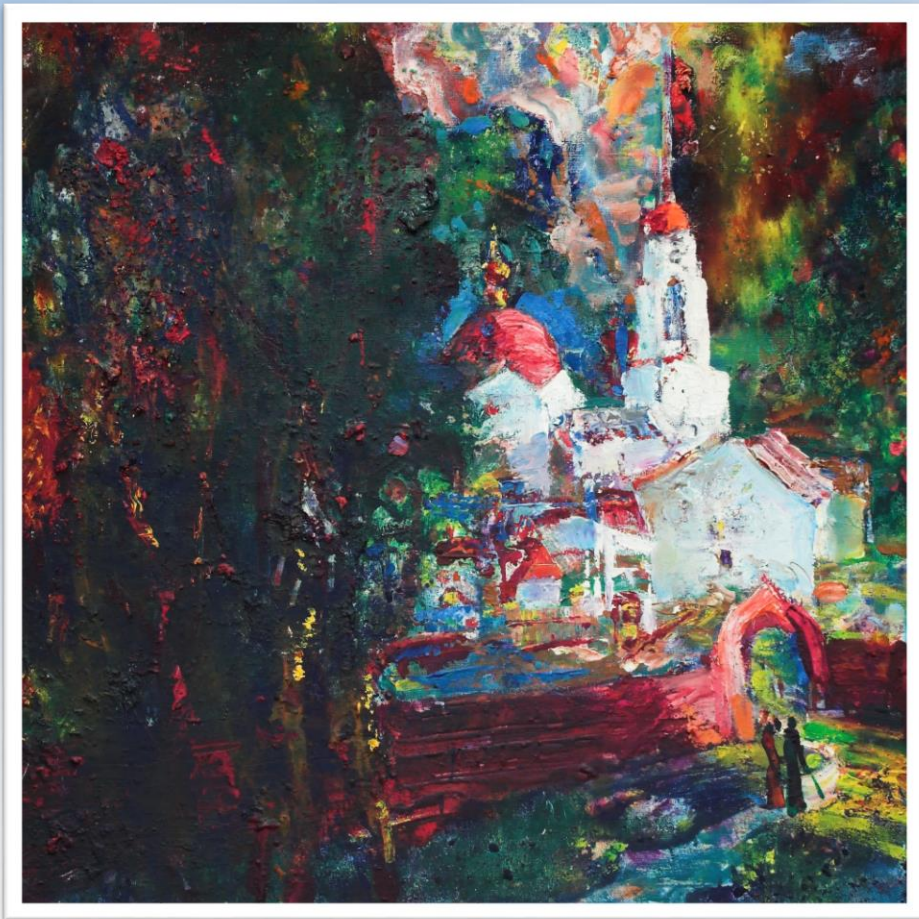


В 1951 году в 14-летнем возрасте Сальников уехал учиться в Елецкое училище, после которого продолжил учебу в Московском художественном институте им. В. И. Сурикова.





Немало работ мастер посвятил многообразию природы. Был период, когда тема пейзажа в творчестве художника встречалась нечасто. Причем писать он предпочитал в мастерской, т. к. не любил выходить на улицу с этюдником. Обратиться к пейзажу Евгения Павловича заставило творчество В. Сорокина. Для написания картины ему требовалась не столько натура, сколько настроение.



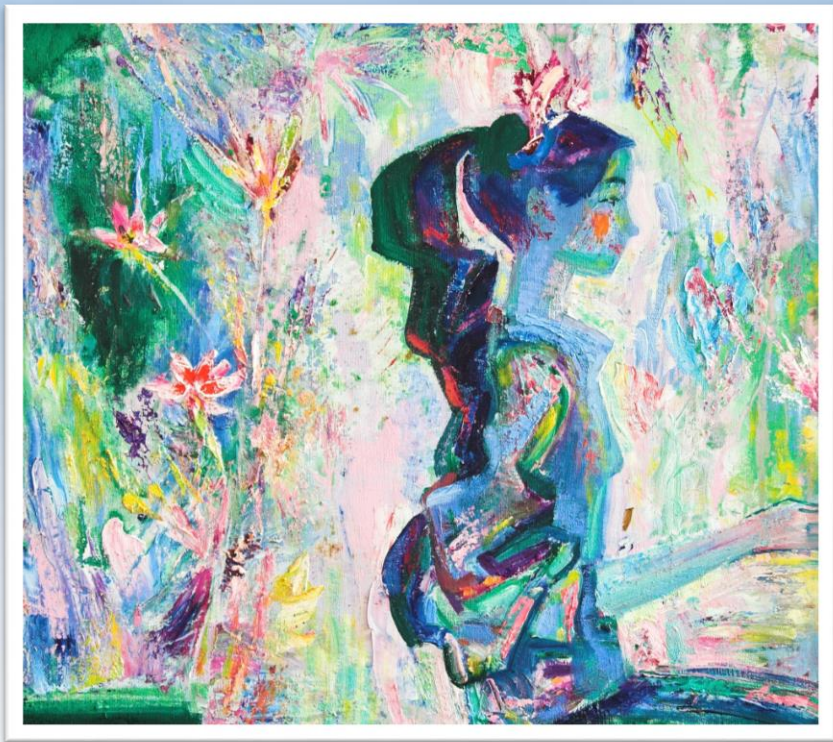
«Древне-Успенская церковь»



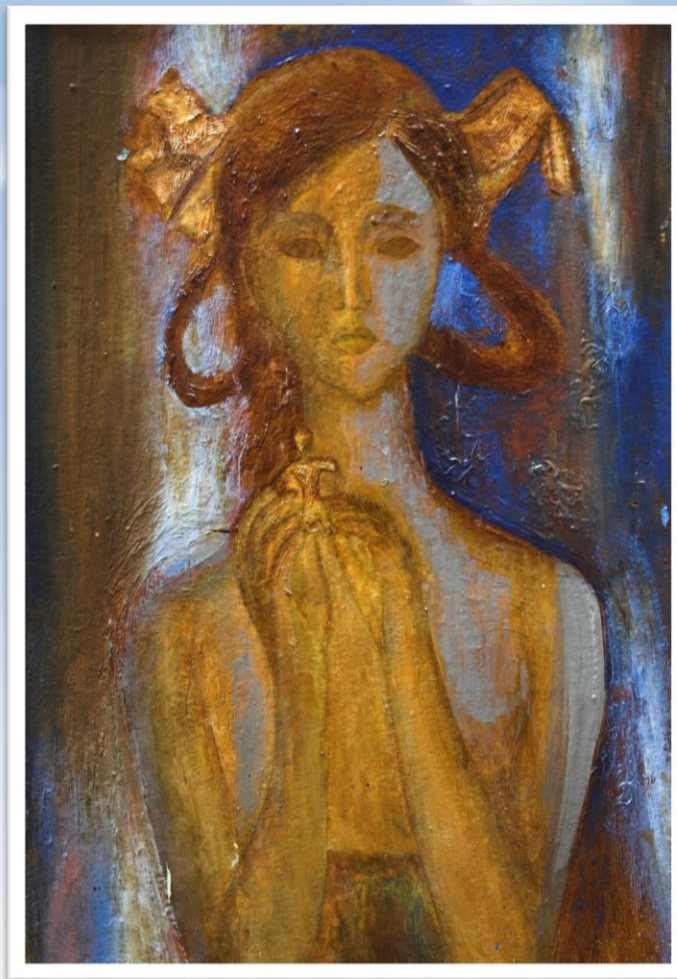
«Дом Плеханова»»



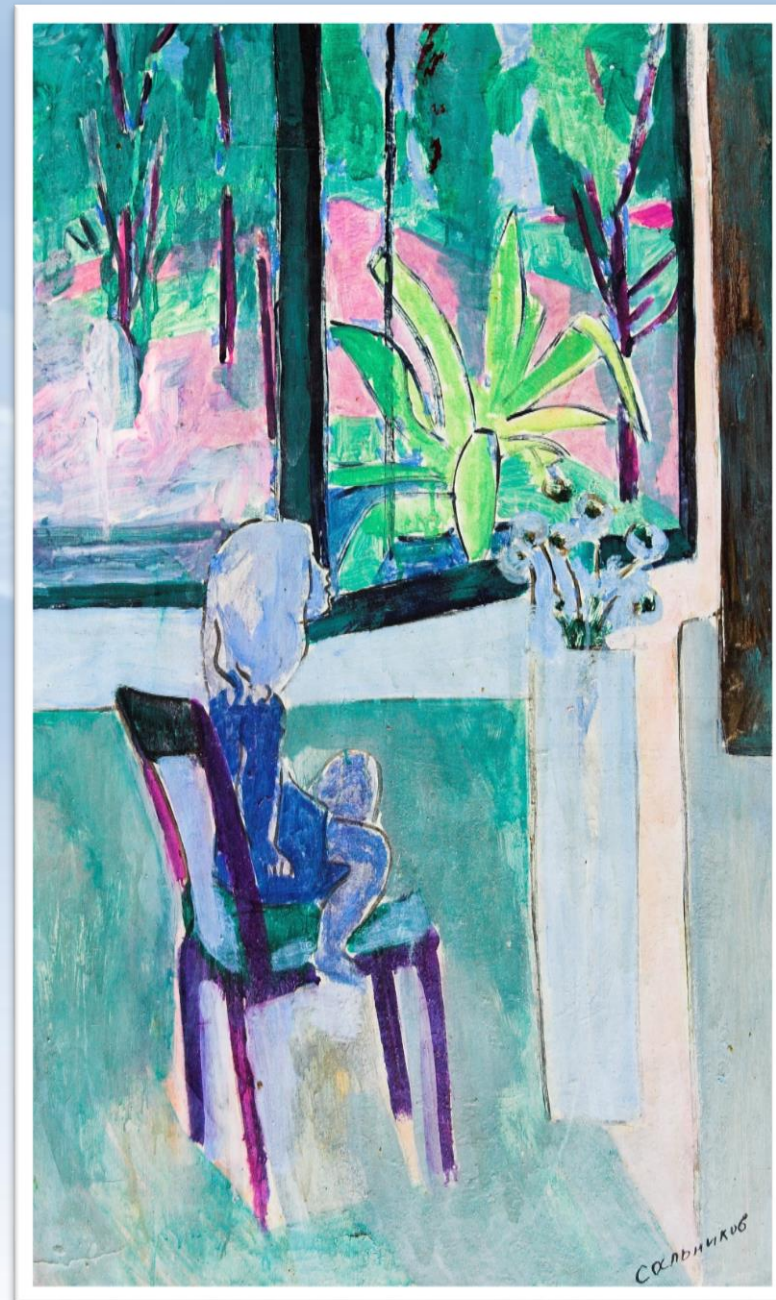
На протяжении всего творческого пути Евгений Павлович пишет автопортреты, портреты близких.



«Галушка»



«Алина»



«Лада»»



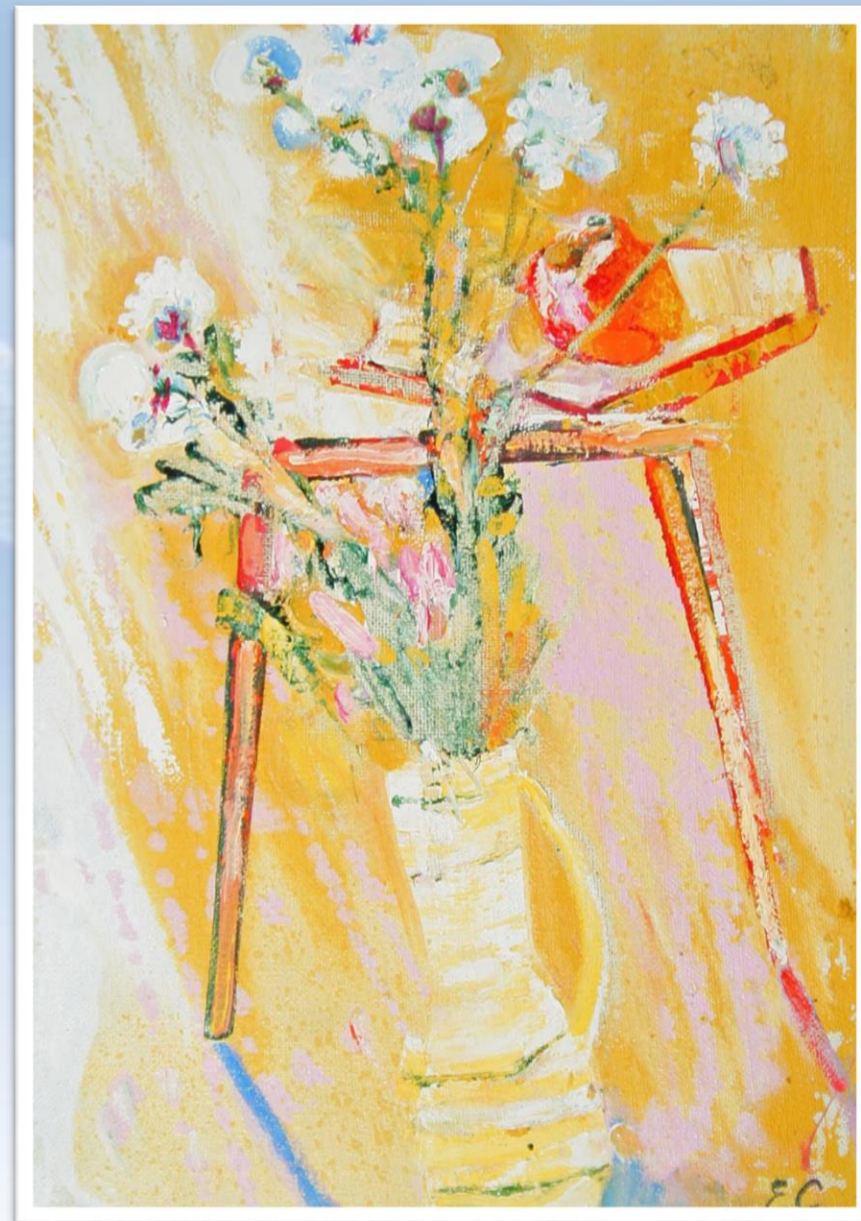
Особые чувства Сальников испытывает к натюрмортам. Самые ранние из них - небольшие по размеру, емкие по содержанию. Со временем натюрморт Сальникова объединяется с жанром интерьера.



«Гранат»



«Натюрморт у окна»



«Букет»





«Касатики»



«Вечер»



Свои пейзажи художник называет фантазийными. Художник всегда интересен разнообразием жанров, тем, технических приемов. Все его работы объединяет неисчерпаемое удивление перед жизнью, глубокий интерес к любому ее проявлению.



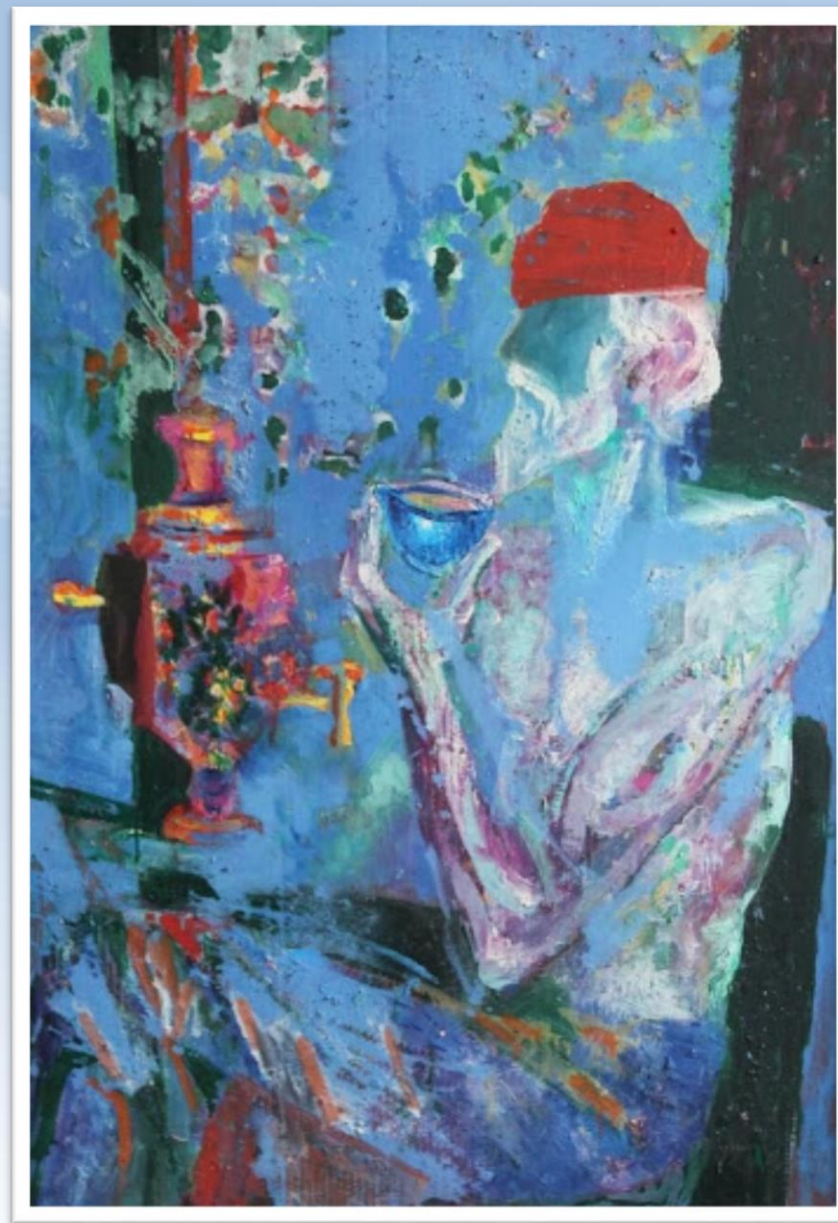
«Домики на холме»



«Прогулка »



Произведения живописи Евгения Павловича хранятся в Липецком областном краеведческом музее, в Липецком областном художественном музее, в краеведческих музеях Ельца, Задонска Липецкой области, в Национальной галерее г. Сеула, в частных собраниях России, США, Канады, Франции, Италии, Индии.



«Автопортрет»



# ЕВГЕНИЙ САЛЬНИКОВ

В 2002 году художник был награжден медалью ордена «За заслуги перед Отечеством» II степени. В 2009 году Сальников удостоился звания Заслуженного художника России.

По традиции, каждый год новый художественный сезон в Центре изобразительных искусств открывается персональной выставкой Евгения Павловича. Посетив в 2013 году одну из таких выставок, А. Вагнер поделился своими впечатлениями: «Сальников – удивительный художник, легкий и светлый. Его живопись помогает нам пережить это сложное время и дает надежду, что все будет в порядке».



**СОЗДАВАТЬ СВОЮ РЕАЛЬНОСТЬ**