

# Липецкой области 70 лет



- Воловский	- Краснинский
- Грязинский	- Лебедянский
- Данковский	- Лев-Толстовский
- Добринский	- Измаковский
- Добровский	- Становлянский
- Долгоруковский	- Тербунский
- Елецкий	- Усманский
- Залонский	- Хлевенский
- Липецкий	- Чаплыгинский



**Путешествие по нашему  
краю**

# ПАСПОРТ РЕГИОНА

Дата образования области:

6 января 1954 года.

В соответствии с действующим

законодательством в сфере

местного самоуправления

Липецкой области образовано

331 муниципальное

образование - в границах

территорий 18-ти районов и

двух городов

областного значения

(Липецк и Елец),

более 1600 населенных пунктов

объединены в 305 сельсоветов



Председатель Исполнительного комитета  
Липецкого областного Совета депутатов  
трудящихся

№ 134/2.

КАЗ ПРЕЗИДИИ ВЕРХОВОЙ РАДИ СРСР  
КАЗ ПРЭЗІДЫМА ВЯРХОУНАГА СОВЕТА СССР  
ССР ОЛИИ СОВЕТИ ПРЕЗИДИУМНИНГ ФАРМОНИ  
СРО ЖОГАРГЫ СОВЕТИ ПРЕЗИДИУМНЫҢ УКАЗЫ  
СРІ АЛИ СОВЕТИ РЯСЭТ КЕЙ'ЭТИНИН ФАРМАНЫ  
SRS AUKŠIAUSIOSIOS TARYBOS PREZIDIUMO ĮSAKAS  
КАЗЫЯ ПРЕЗИДИУМУЛЫ СОВЕТУЛУЙ СУПРЕМ АЛ УНИУНИЙ РСС



PSRS AUGSTĀKĀS PADOMES PREZIDIJA DEKRETS  
СССР ЖОГОРКУ СОВЕТИНИН ПРЕЗИДИУМУЛУН УКАЗЫ  
УКАЗИ ПРЕЗИДИУМИ СОВЕТИ ОЛИИ СССР  
УЛУГ ЯРЫЦАНЫ УЛЧЫСЬ ТИМЧИЦАНЫВУЙ АРЦЫЦАНЫ  
СССР ЁКАРЫ СОВЕТИНИЦ ПРЕЗИДИУМНЫҢ УКАЗЫ  
NSV LIIDU ŪLEMNĪBUKOGU PREZIDIUMI SEADLUS  
SNTL: n KORKEIMMAN NEUVOSTON PUHEMIEHISTÖN ASETUS

## УКАЗ

### ПРЕЗИДИУМА ВЕРХОВНОГО СОВЕТА СССР

#### Об образовании в составе РСФСР Липецкой области

Утвердить представление Президиума Верховного Совета  
Российской Советской Федеративной Социалистической Респуб-  
лики об образовании в РСФСР Липецкой области с центром в  
городе Липецке.

В состав Липецкой области включить города Липецк Воро-  
нежской области, Елец Орловской области и следующие районы  
в их существующих границах: Боринский, Водопьяновский, Гра-  
чевский, Грязинский, Дмитришевский, Добринский, Липецкий,  
Молотовский, Талицкий, Усманский, Хворостянский и Хлевен-  
ский Воронежской области; Волынский, Долгоруковский, Елец-  
кий, Задонский, Измалковский, Краснинский, Становлянский,  
Чернавский и Чибисовский Орловской области; Березовский,  
Воскресенский, Данковский, Добровский, Колыбельский, Лебе-  
дянский, Лев-Толстовский, Троекуровский, Трубетчинский и  
Чаплыгинский Рязанской области; Больше-Полянский, Воловский  
и Тербунский Курской области.

Председатель Президиума  
Верховного Совета СССР - К.ВОРОШИЛОВ.

Секретарь Президиума  
Верховного Совета СССР -  
(Н.Царев)

Москва, Кремль

6 января 1954 г.



Липецкая Областная  
Вх. № 1/1  
24 янв 1954 г.

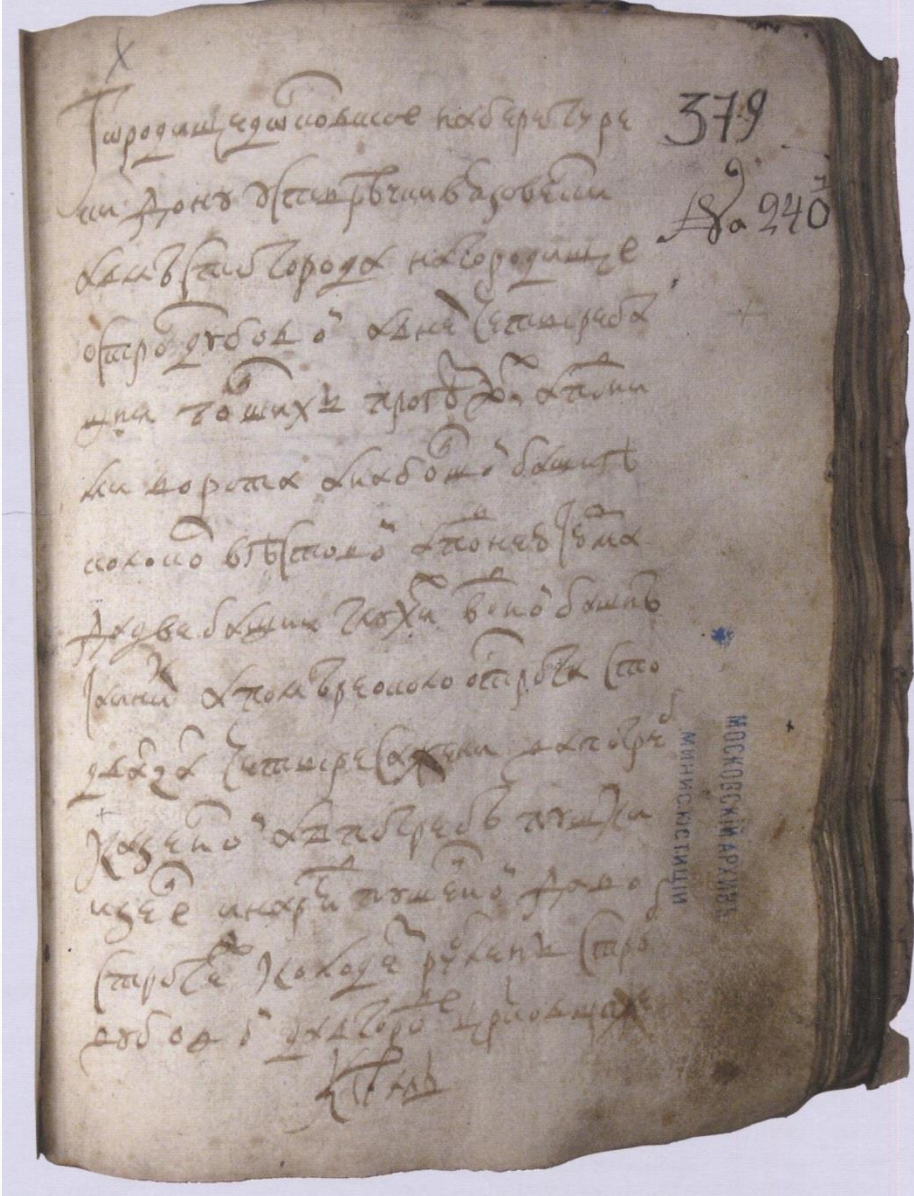
В состав Липецкой области  
вошли города Липецк из  
Воронежской области, Елец  
из Орловской области и 34  
района ряда соседних  
областей.

Из Воронежской области –  
12 районов, из Орловской –  
9 районов, из Рязанской –  
10 районов и из Курской – 3  
района. Территория новой  
области составила 23, 8 тыс.  
км<sup>2</sup>.

# Города Липецкой области

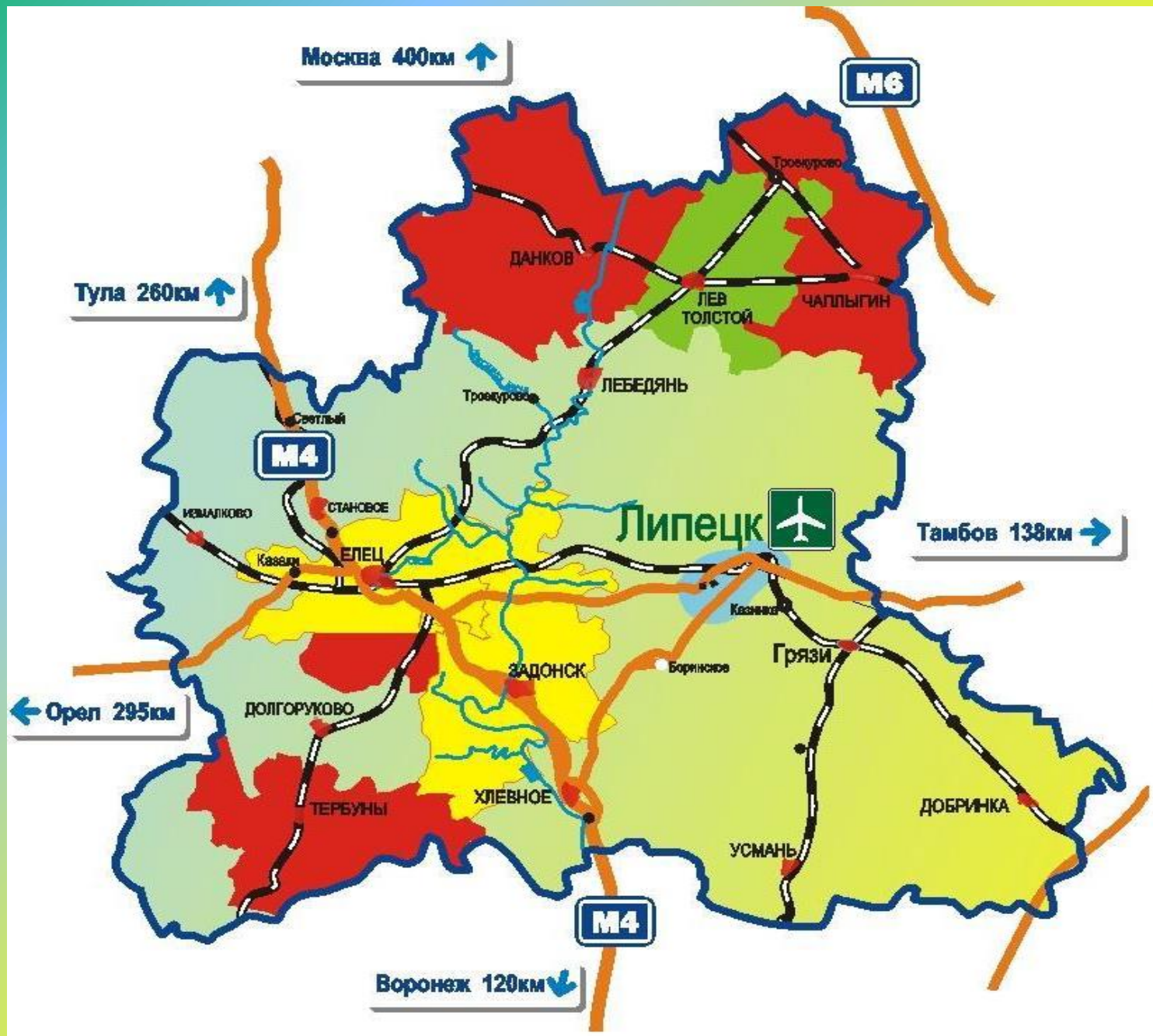


- Липецк
- Елец
- Задонск
- Данков
- Лебедянь
- Усмань
- Чаплыгин
- Грязи



Белгородская черта

Писцовая книга

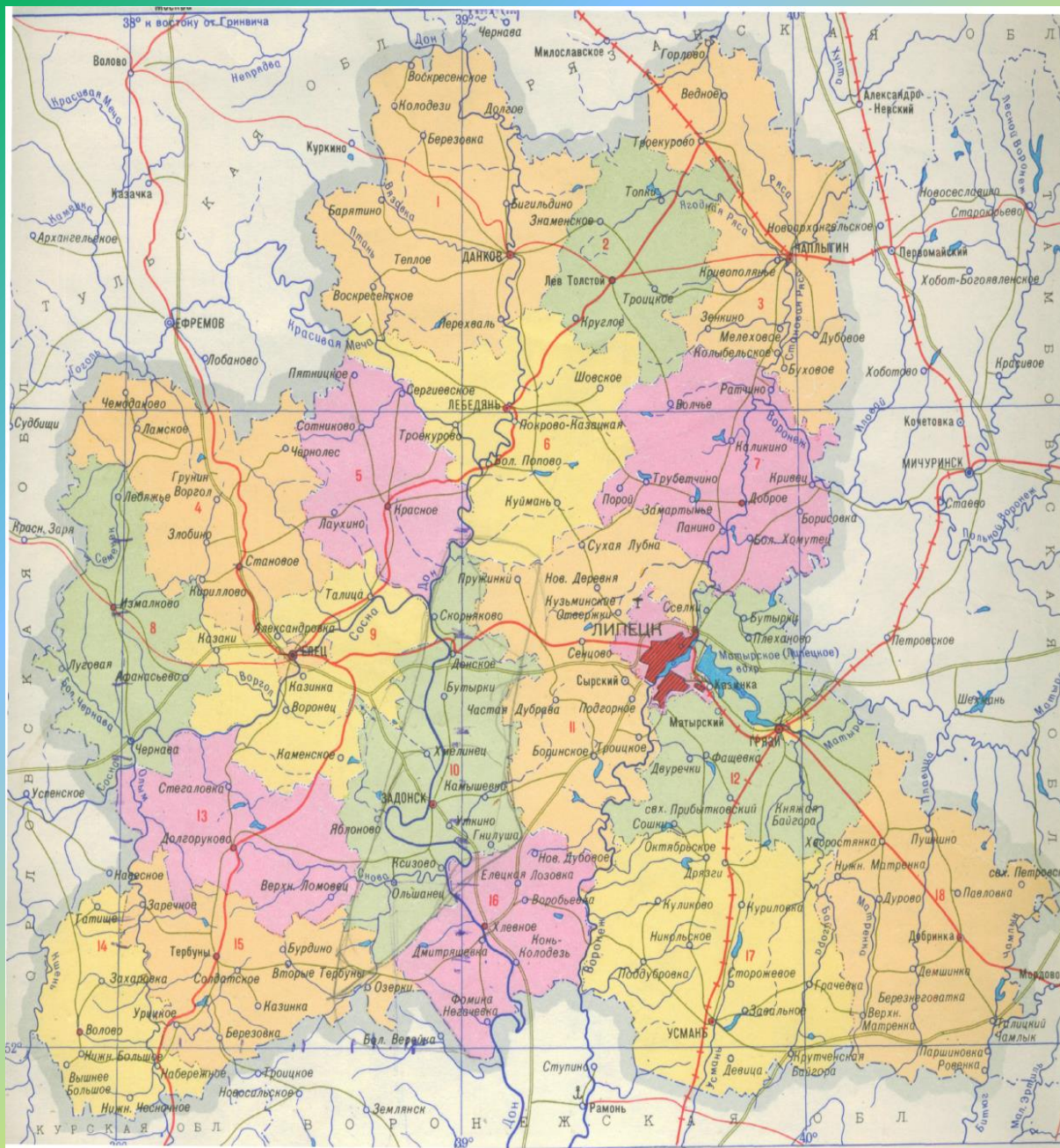


# Страницы истории



Липецкая область была образована **6 января 1954 года** из окраинных районов Рязанской, Воронежской, Курской, Орловской областей.

Липецкая область расположена в центре лесостепной зоны Русской равнины. Она граничит на севере – с Рязанской, на востоке – с Тамбовской, на юге – с Воронежской, на юго-западе с Курской, на западе – с Орловской, на северо - западе - с Тульской областями.



- Территория области в настоящее время составляет 24,1 тыс. км<sup>2</sup>.
- Численность населения Липецкой области по данным Росстата составляет 1 126 263 человек (2023).
- Плотность населения — 46,84 чел./км<sup>2</sup> (2023).
- Городское население — 63,71 %.
- В состав области входят 2 городских округа, 18 муниципальных районов и 302 сельских поселения.





# Руководители региона



**К.П. ЖУКОВ**  
первый секретарь  
Липецкого обкома партии,  
январь 1954 — ноябрь 1960 гг.



**Н.С. ПАШКИН**  
председатель исполкома  
Липецкого областного Совета,  
январь 1954 — март 1961 гг.



**Г.П. ПАВЛОВ**  
председатель исполкома  
Липецкого областного Совета,  
май 1962 — декабрь 1962 гг.;  
первый секретарь  
Липецкого обкома партии  
(сельского),  
январь 1963 — декабрь 1964 гг.;  
первый секретарь  
Липецкого обкома партии,  
декабрь 1964 — январь 1984 гг.



**М.Т. НАРОЛИН**  
глава администрации  
Липецкой области,  
апрель 1993 — апрель 1998 гг.



**Ю.А. МАНАЕНКОВ**  
первый секретарь  
Липецкого обкома партии,  
январь 1984 —  
сентябрь 1989 гг.



**В.В. ДОНСКИХ**  
председатель исполкома  
Липецкого областного Совета,  
декабрь 1980 —  
сентябрь 1989 гг.;  
первый секретарь  
Липецкого обкома партии,  
сентябрь 1989 — апрель 1990 гг.;  
председатель  
Липецкого областного Совета,  
апрель 1990 — август 1991 гг.

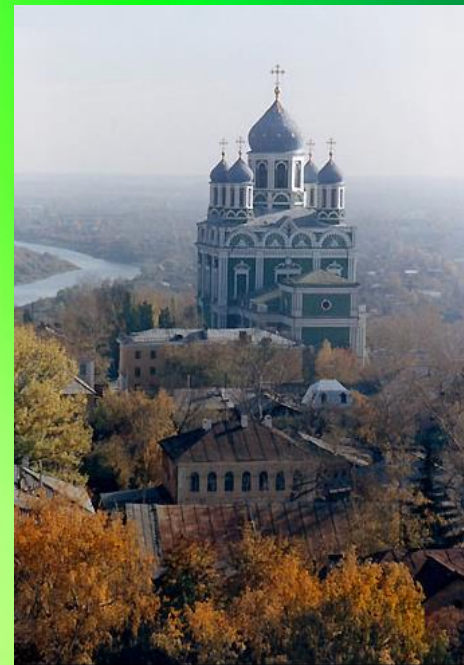


**Королев  
Олег Петрович**



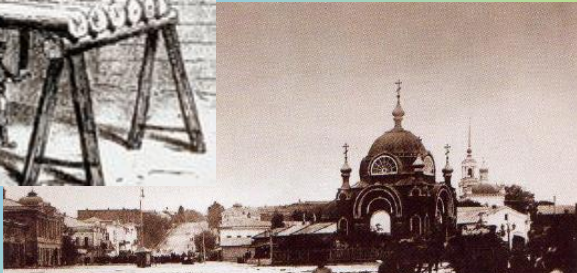
**Артамонов Игорь  
Георгиевич**

# **Достопримечательности Липецкой области**



**Среди достопримечательностей Липецкой области — историко-архитектурные памятники Ельца, Задонска, Лебедяни, Чаплыгина: храмы, картинные галереи, музеи, усадебно-парковые ансамбли.**

# Страницы истории



- Развитие земель нашего края началось в XVI-XVII вв. Были отстроены города-крепости **Елец** (1146), **Данков** (1563), **Талицкий острог**, **Лебедянь** (1613), **Раненбург** (1638)., были также сооружены небольшие крепости — **Добрый** (1615, сегодня — с. Доброе), **Сокольск** (северный район современного Липецка) и **Усмань**.

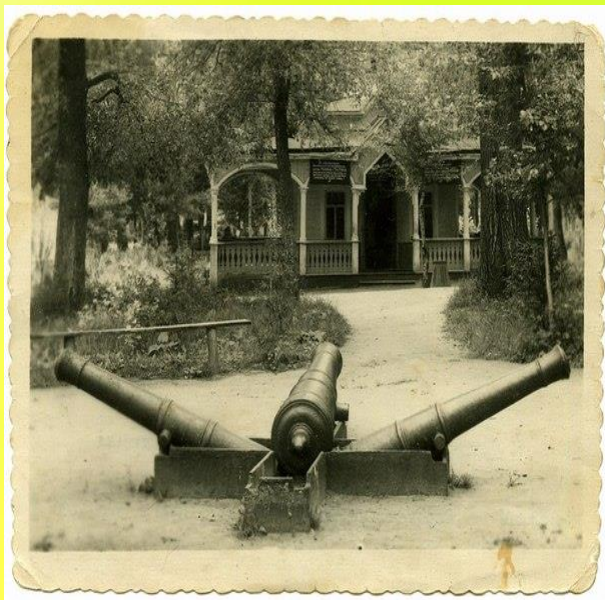
# Страницы истории



Мощный толчок к развитию земледелия и ремесел дали реформы Петра Первого.

В 1700-1712 г.г. Сооружены Липские железоделательные заводы,

а в 1703-1706 г.г построен Кузминский якорный завод и оружейноборочная мастерская.



# Гербы Липецка



- **1968**
- **1996**
- **1781**



Быстрое индустриальное развитие Липецка началось  
в 30-е годы XX века.

в 1932 году заложен тракторный завод (первый  
трактор сошел с конвейера в 1943 г.),

в 1934 – Новолипецкий завод.

# История развития

- Название города власти и население вели не от речки Липовка, а от местных липовых лесов, самых крупных в Европе, и даже от старого, могучего дерева, росшего на верхушке холма- городище.
- В топографическом описании Тамбовского наместничества 1784 г. говорилось, что Липецк утверждён уездным городом.
- Липские заводы по указанию царя Петра I были возведены и пущены в 1703 г. На липских заводах отливались ядра и орудия, которые использовал царь для оснащения русского флота при походе на Азов.



# Длань Петрова



Чугунная плита с отливкой топора и руки императора Петра I

Реликвией города Липецка является чугунная плита XVIII века с отливкой руки и топора. По поводу этой плиты существуют две легенды. Первая гласит: на плите изображены рука и топор самого царя, а по второй, рука принадлежит местному чиновнику, который обворовал заводскую казну. Петр I приказал отрубить ему руку, а в наказание другим приказал отлить эту плиту

# Гербы Ельца



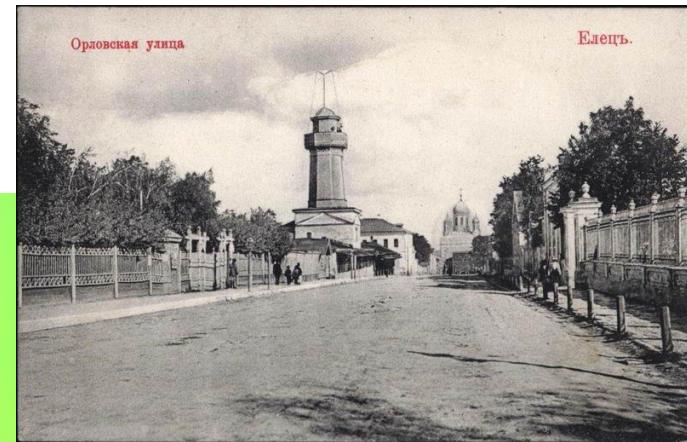
- **1967**

- **2004**

- **1781**



# Елец



Самым крупным из городов, вошедших в XX в. в состав Липецкой области, был *Елец*, уреченный в 1846 г. в торговых правах с губернскими и портовыми городами.



# *Современный герб города Грязи*

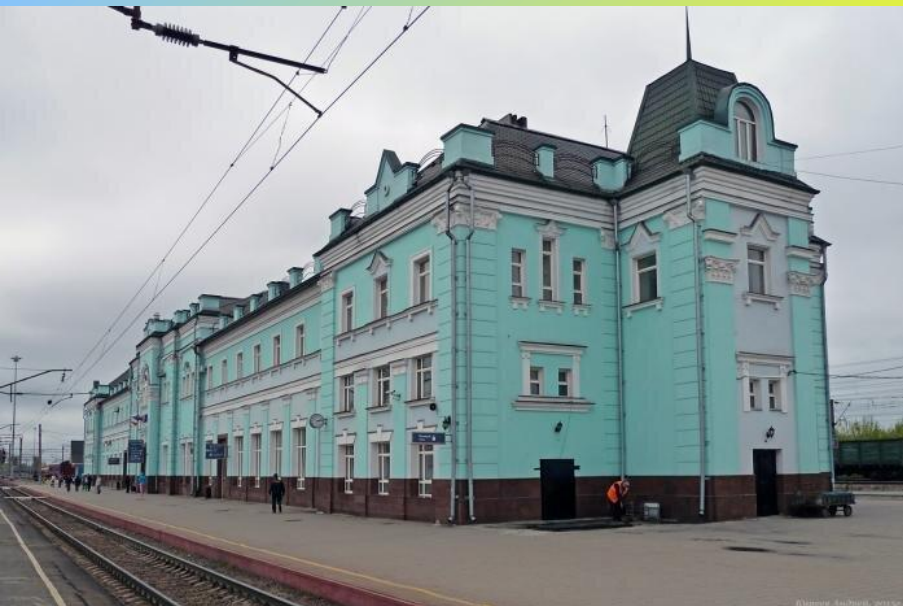


**2008**



**1992**

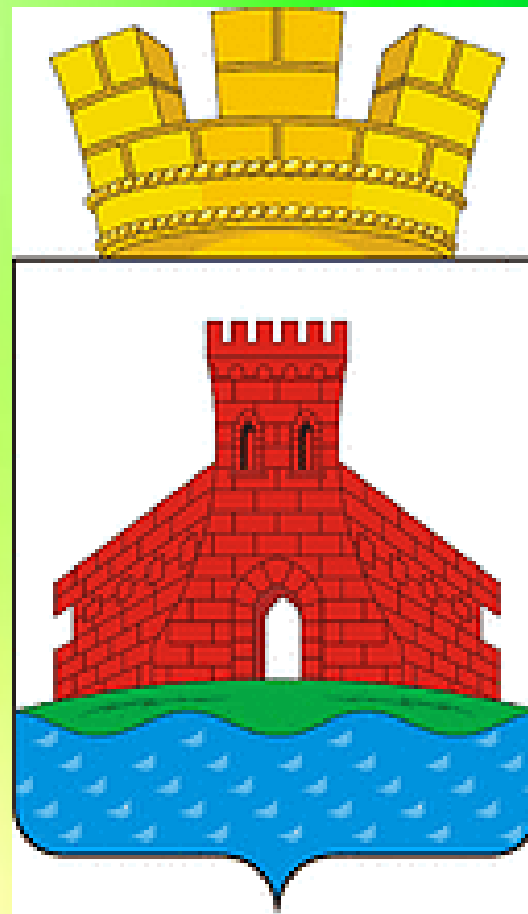
# Грязи



# *Современный герб Задонска*

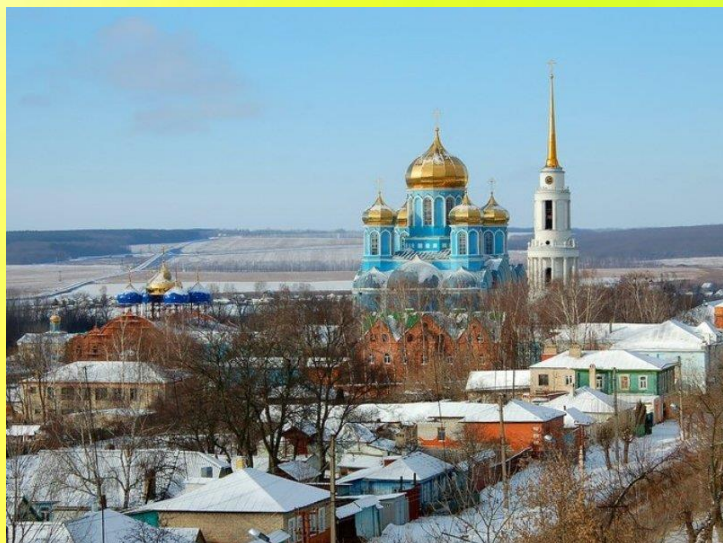
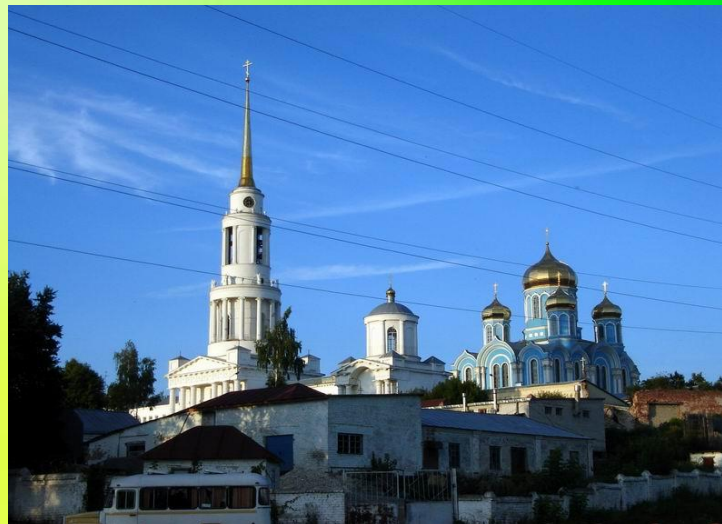


**1781**



**2008**

# ***Задонск***



# Данков



Данков (1568 г.) – основан на месте Старого Донкова, разрушенного татарами.

В усадьбе Нечаевых – Мальцевых находился первый музей Куликовской битвы (1380 г.) и

первая в мире гиперболическая





# *Современный герб Лебедяни*



**1781**

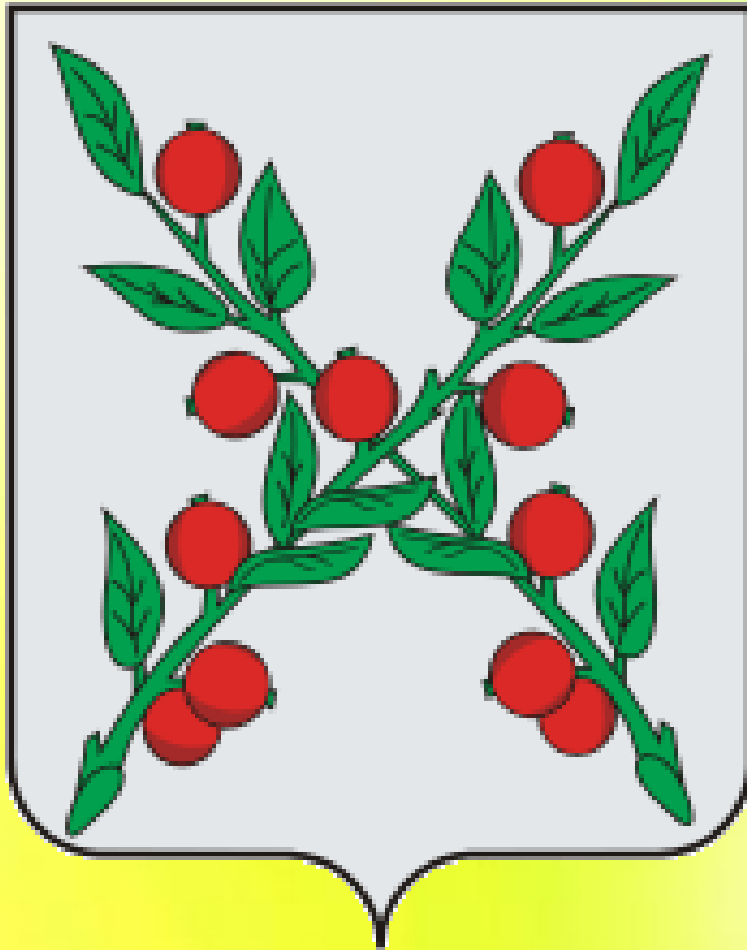


**2009**

# Лебедянь



# *Современный герб Чаплыгина*

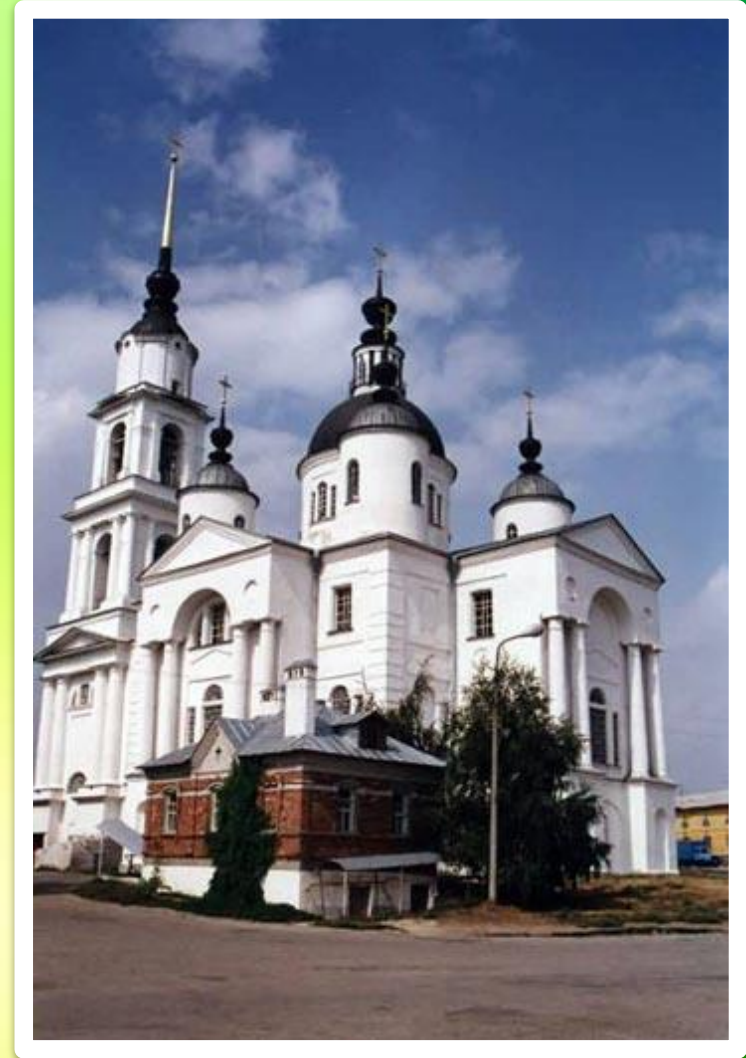


**2005**

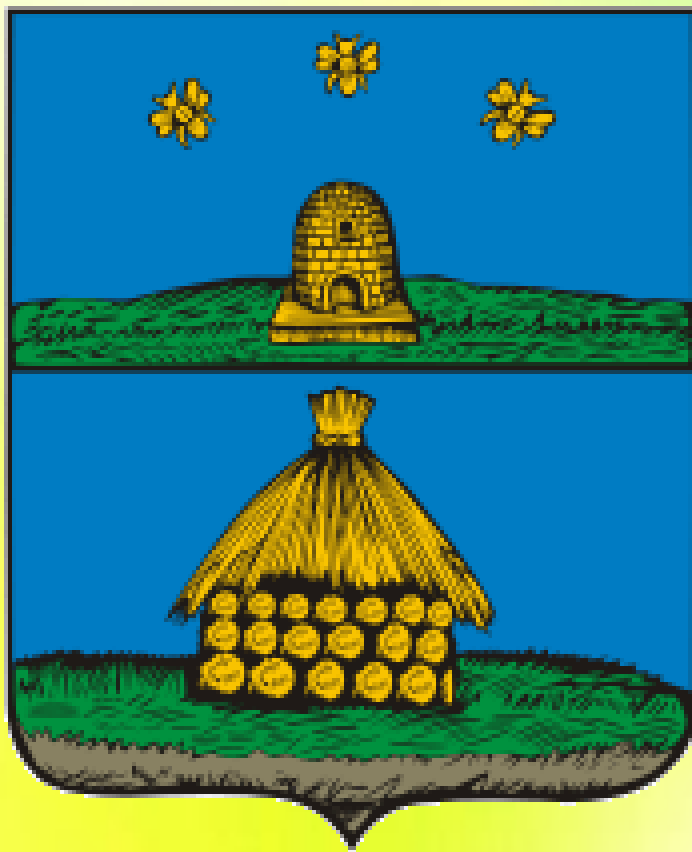


**1781**

# Раненбург-Чаплыгин



# *Современный герб Усмани*

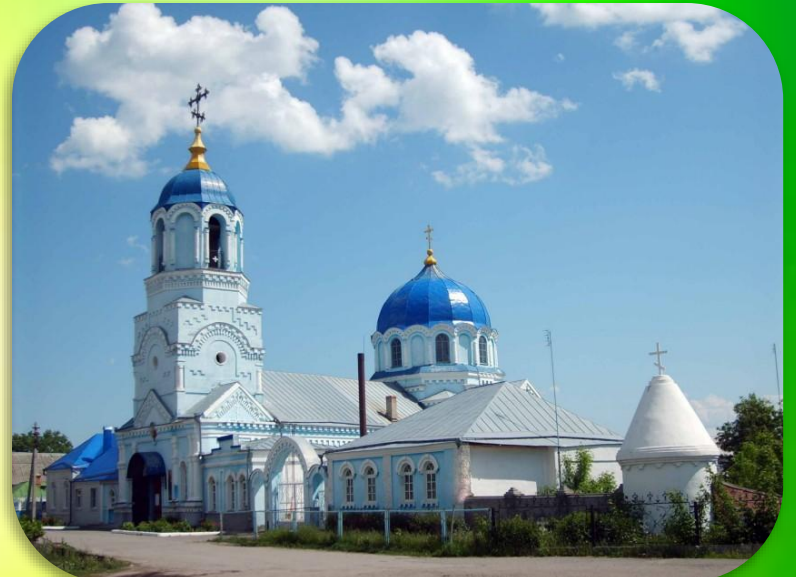


**1781**



**2012**

# Усмань



Промышленный комплекс области насчитывает 2199 предприятий и организаций, носит многоотраслевой характер:

## Металлургическое производство и производство готовых металлических изделий



**Чугун, слябы**  
(ОАО «Новолипецкий металлургический комбинат»,  
ОАО «Липецкий металлургический завод  
«Свободный сокол»)



## Химическое производство

**Кремнийорганическая продукция (силиконы), синтетические смолы и пластические массы (ОАО «Силан»)**



## Производство резиновых и пластмассовых изделий в Липецкой области



**Изделия из резины и полимерных материалов бытового и технического назначения (ОАО «Полимер»)**



**Производство пластмассовых и резиновых изделий для бытовой техника и автомобилей (ОАО компания «Ассоль», ООО «Тетра»)**



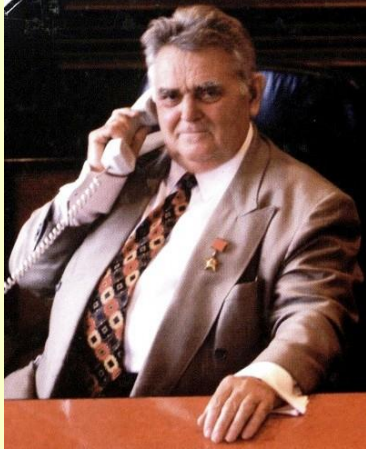
# Сельское хозяйство

- Посевные площади сельскохозяйственных культур составляли 1 млн. 300 тыс. гектаров и около 100 тыс. гектаров – пастбища.
- Выпуск продукции сельского хозяйства в Липецкой области всеми сельхозпроизводителями (сельхозпредприятиями, хозяйствами населения, фермерами) составляет 9,3% от объема промышленного производства области.
- Традиционными направлениями являются производство зерна, сахарной свеклы, молока, выращивание крупного рогатого скота, свиноводство и птицеводство.

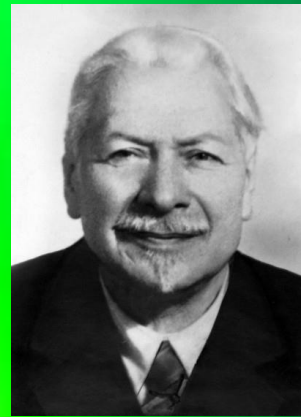




# Славные имена земли Липецкой



[Фраценюк](#)  
[Иван Васильевич](#)  
(1927-2005)



[Никитин](#)  
[Николай](#)  
[Павлович](#)  
(1893-1975)

- Липецк подарил стране множество известных и талантливых в различных сферах людей. Это военные, спортсмены, актеры, врачи, политики и т.д.
- Широко известны стране церковный деятель **Никон** - митрополит Липецкий и Задонский, епископ Русской православной церкви, народный художник России **Виктор Сорокин**, народный художник **Александр Вагнер**, заслуженный военный летчик **Александр Харчевский**, предприниматель и долларовый миллиардер **Владимир Лисин**, заслуженный мастер спорта и двукратный чемпион мира по плаванию **Владимир Дятчин**, заслуженный мастер спорта и серебряный призер чемпионата мира **Ксения Рыжова**.



[Водопьянов](#)  
[Михаил](#)  
[Васильевич](#)  
(1899-1980)



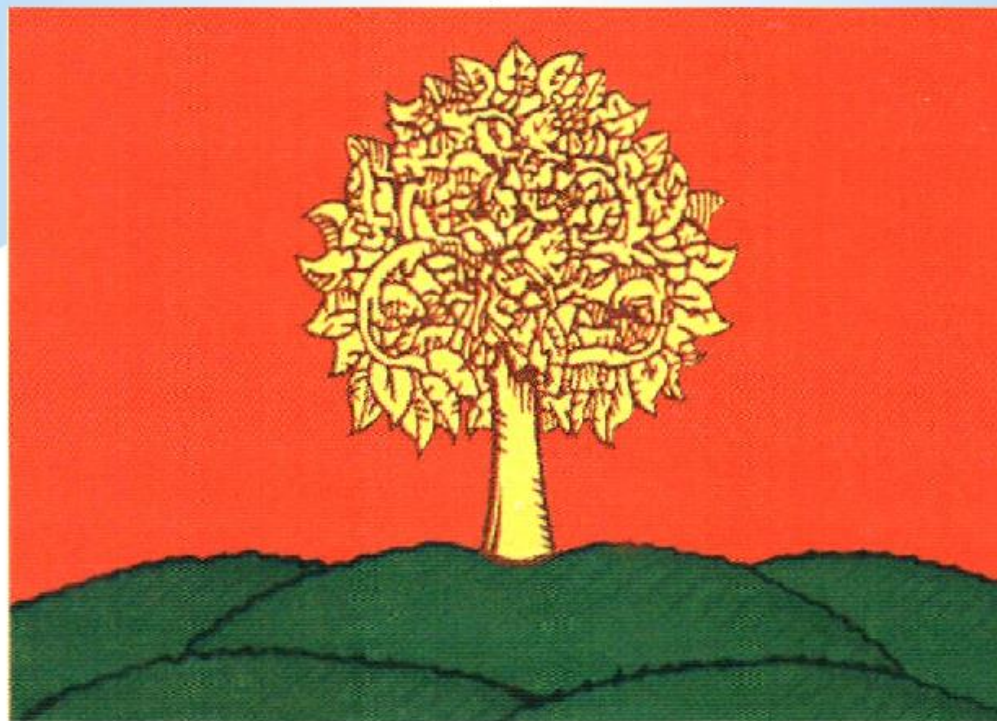
[Казанский](#)  
[Олег Анатольевич](#)  
(1946-1996)

***Знаете ли вы историю  
Липецкой области***

Когда образована Липецкая область?

1. 1703 г.
2. 1917 г.
3. 1954 г.

## Флаг Липецкой области

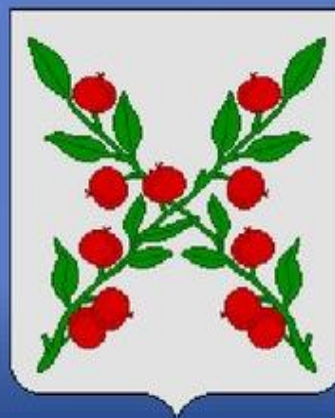
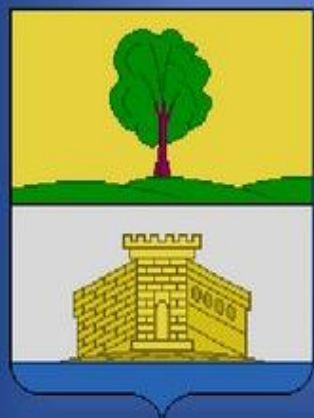
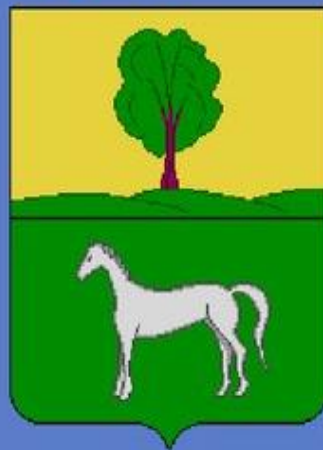


Прямоугольное красное полотнище.

В центре помещена липа жёлтого цвета, стоящая на пяти холмах.

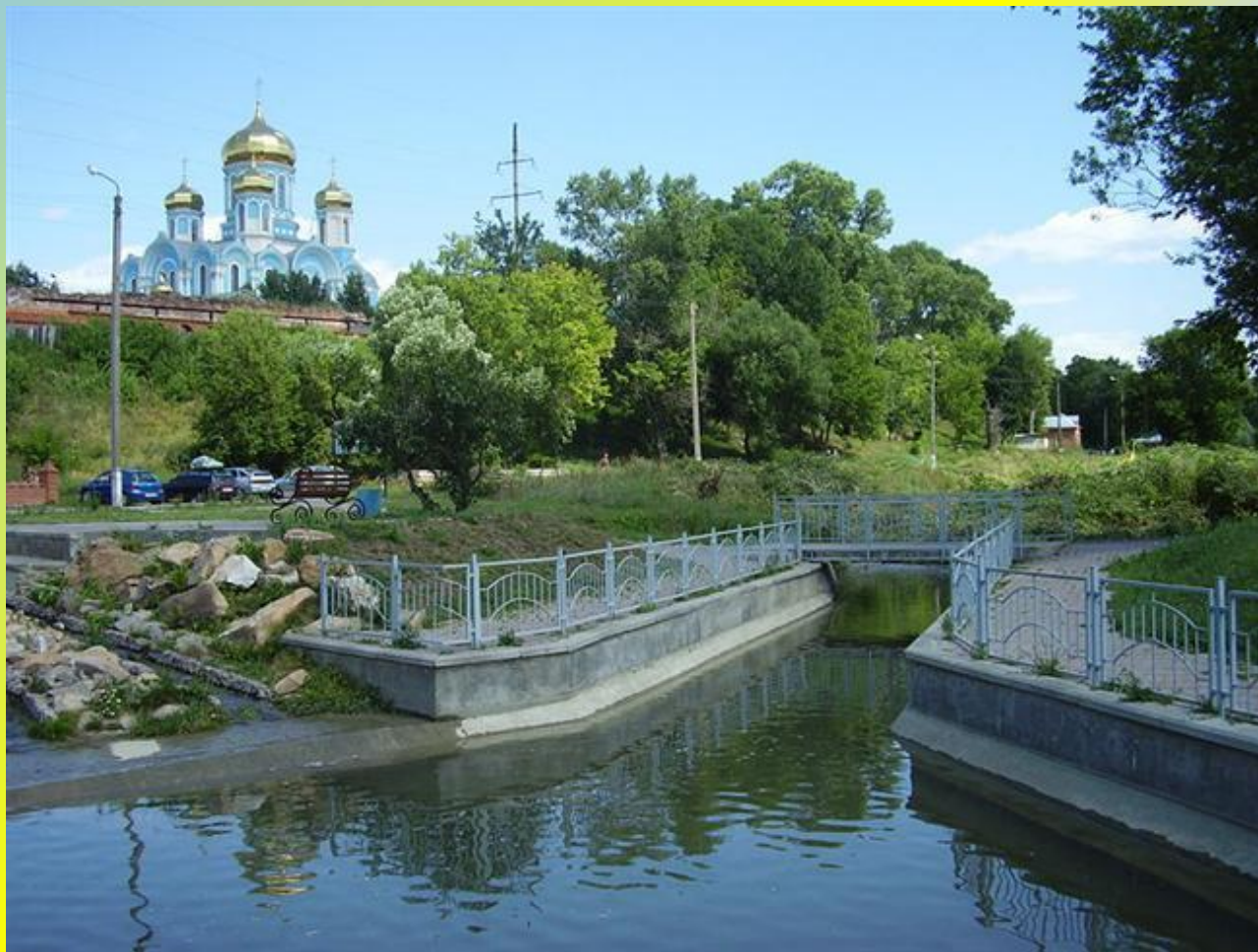
Цвета флага символизируют: красный – мужество, стойкость, справедливость и великодушие липчан; жёлтый – богатство и величие; зелёный – жизнелюбие и изобилие.

# Определите гербы Липецкой области, для какого города они соответствуют.



Ещё в XIV веке на месте этого нашего райцентра был г. Тешев. В XVI веке он был разрушен татарами. В начале XVII века на его руинах возник Богородицкий монастырь, рядом с которым появилась слобода Тешевка. В 1779 г. она преобразуется в город...

1. Елец
2. Лебедянь
3. Задонск



Памятник Петру I (на Петровском спуске) был открыт в Липецке в:

1. 2000 г.
2. 1839 г.
3. 1981 г.



В каком году по указу Александра I началось строительство липецкого курорта минеральных вод?

1. 1931 г.
2. 1703 г.
3. 1805 г.



Дата рождения НЛМЗ (сейчас НЛМК):

1. 1905 г.
2. 1934 г.
3. 1943 г.



Сколько всего заповедников на территории  
Липецкой области?

1. Один

2. Два

3. Три





Какой из этих заповедников находится на территории Липецкой области?

1. Воронежский
2. Хопёрский
3. Ильменский



Как называется самый маленький заповедник России с сохранившейся доледниковой флорой, который расположен в нашей области?



1. Кедровая Падь
2. Галичья Гора
3. Белогорье